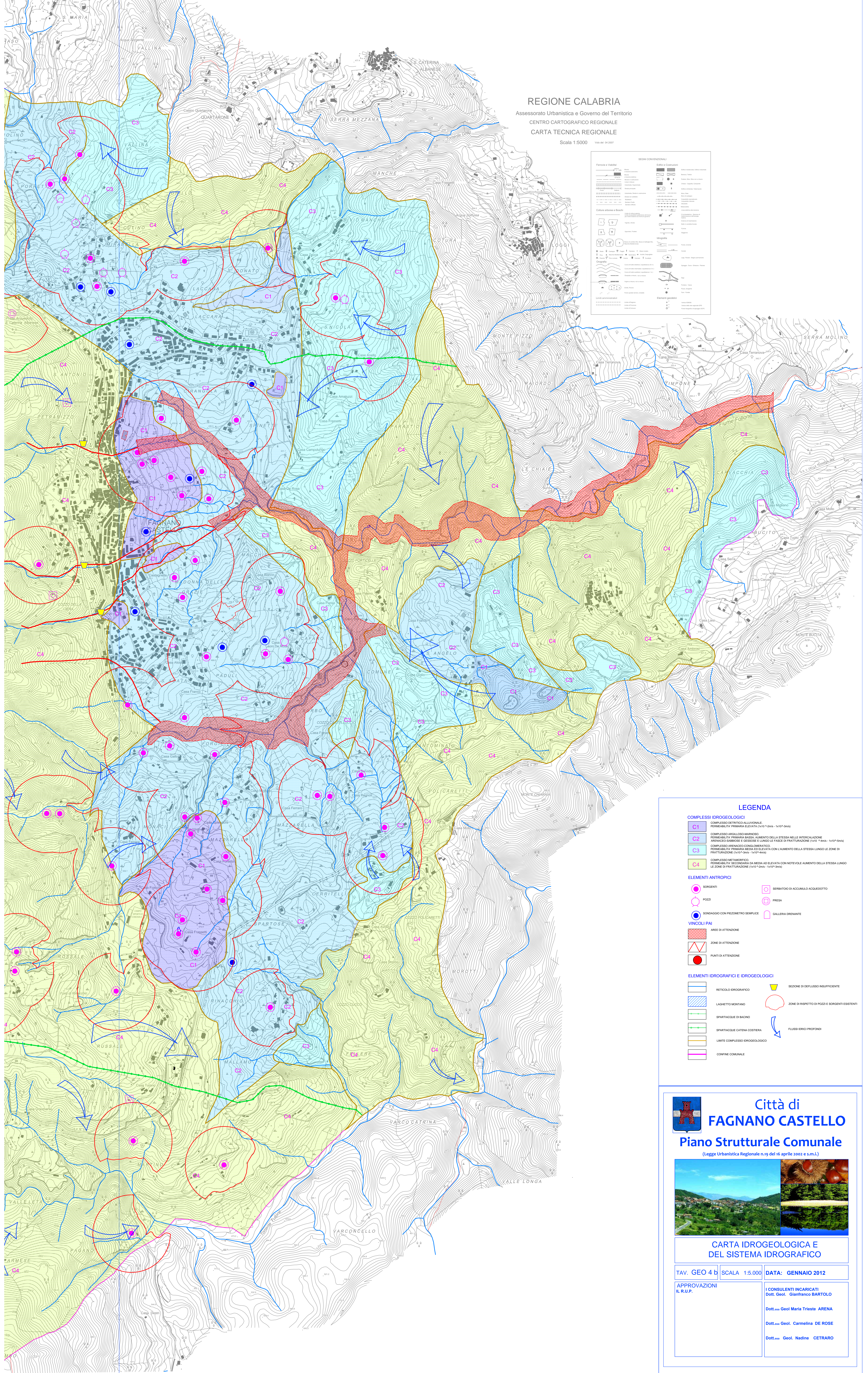


REGIONE CALABRIA
Assessorato Urbanistica e Governo del Territorio
CENTRO CARTOGRAFICO REGIONALE
CARTA TECNICA REGIONALE

Scala 1:5000 Val del 01/2007

Simbolo	Descrizione	Simbolo	Descrizione
[Linea nera]	Linea di confine comunale	[Linea grigia]	Linea di confine provinciale
[Linea rossa]	Linea di confine idrogeologico	[Linea verde]	Linea di confine idrografico
[Linea blu]	Linea di confine idrografico	[Linea gialla]	Linea di confine idrogeologico
[Linea magenta]	Linea di confine idrogeologico	[Linea ciano]	Linea di confine idrografico
[Linea verde]	Linea di confine idrografico	[Linea grigia]	Linea di confine provinciale
[Linea grigia]	Linea di confine provinciale	[Linea grigia]	Linea di confine provinciale



LEGENDA

COMPLESSI IDROGEOLOGICI

- C1** COMPLESSO DETRITICO-ALLUVIONALE PERMEABILITÀ PRIMARIA ELEVATA (1x10⁻³ - 1x10⁻³%)
- C2** COMPLESSO ARGILLOSO-MARGINOSO PERMEABILITÀ PRIMARIA BASSA, AUMENTO DELLA STESSA NELLE INTERCALAZIONI ARENICO-SABBIOSE E GESSOSE E LUNGO LE FASCE DI FRATTURAZIONE (1x10⁻⁴ - 1x10⁻⁵%)
- C3** COMPLESSO ARENICO-CONGLOMERATICO PERMEABILITÀ PRIMARIA MEDIA ED ELEVATA CON L'AUMENTO DELLA STESSA LUNGO LE ZONE DI FRATTURAZIONE (1x10⁻³ - 1x10⁻⁴%)
- C4** COMPLESSO METAMORFICO PERMEABILITÀ SECONDA DA MEDIA AD ELEVATA CON NOTEVOLE AUMENTO DELLA STESSA LUNGO LE ZONE DI FRATTURAZIONE (1x10⁻³ - 1x10⁻³%)

ELEMENTI ANTROPICI

- SORGENTI**
- POZZI**
- SONDAGGIO CON PIEZOMETRO EMPLEACE**
- SERBATOIO DI ACCUMULO ACQUE DOTTO**
- PRESA**
- GALLERIA DRENANTE**

VINCOLI PAI

- AREE DI ATTENZIONE**
- ZONE DI ATTENZIONE**
- PLINTI DI ATTENZIONE**

ELEMENTI IDROGRAFICI E IDROGEOLOGICI

- RETTICOLO IDROGRAFICO**
- LAGHETTO MONTANO**
- SPARTACQUE DI BACINO**
- SPARTACQUE CATENA COSTIERA**
- LIMITE COMPLESSO IDROGEOLOGICO**
- CONFINI COMUNALI**
- SEZIONE DI DEFUSSO INSUFFICIENTE**
- ZONE DI RISPETTO DI POZZI E SORGENTI ESISTENTI**
- FLUSSI IDRICI PROFONDI**

Città di Fagnano Castello
Piano Strutturale Comunale
(Legge Urbanistica Regionale n.19 del 16 aprile 2002 e s.m.i.)



CARTA IDROGEOLOGICA E DEL SISTEMA IDROGRAFICO

TAV. GEO 4 b	SCALA 1:5.000	DATA: GENNAIO 2012
APPROVAZIONI IL R.U.P.	I CONSULENTI INCARICATI Dot. Geol. Gianfranco BARTOLO	
	Dot.ssa Geol. Maria Trieste ARENA	
	Dot.ssa Geol. Carmelina DE ROSE	
	Dot.ssa Geol. Nadine CETRARO	