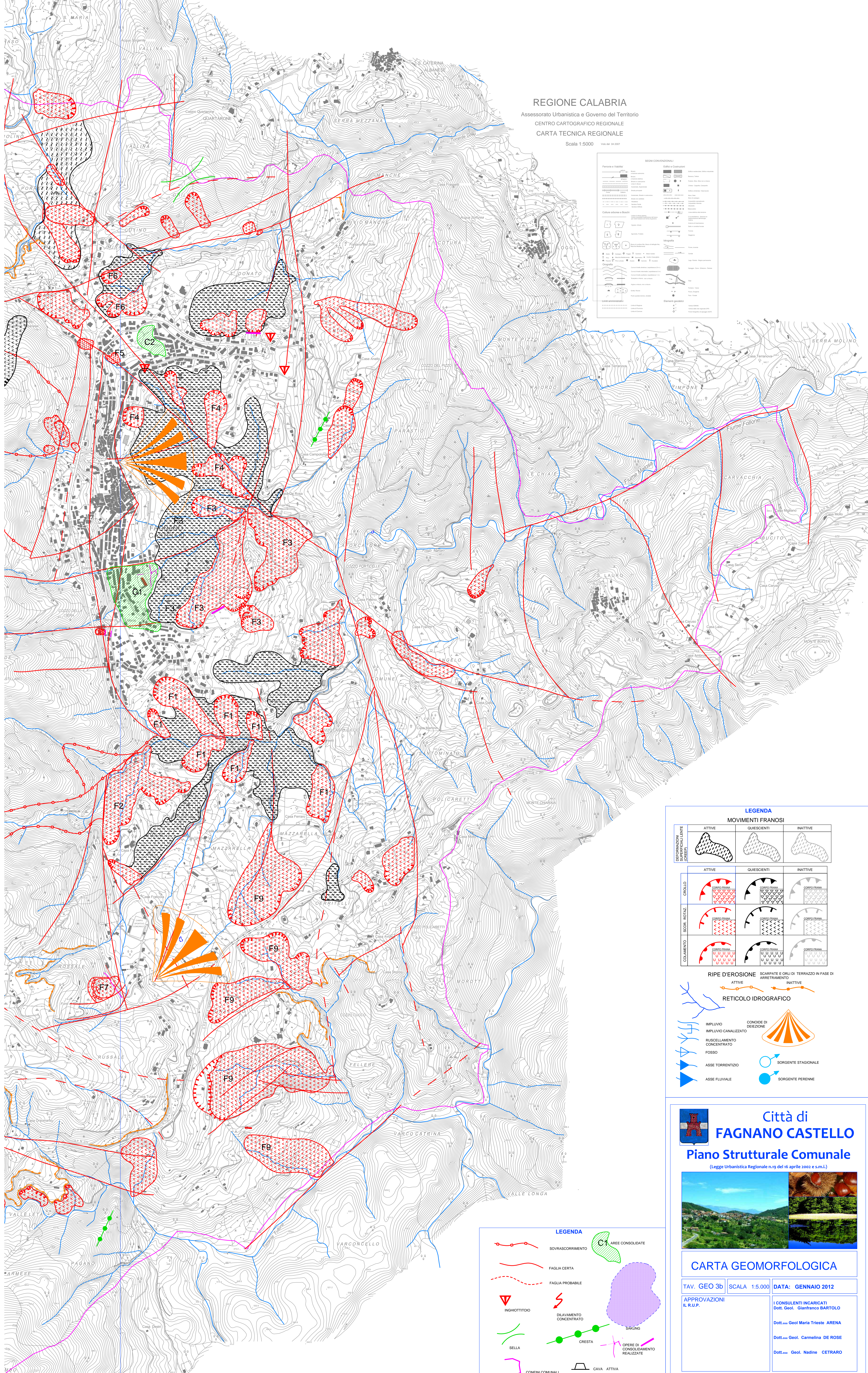


REGIONE CALABRIA
Assessorato Urbanistica e Governo del Territorio
CENTRO CARTOGRAFICO REGIONALE
CARTA TECNICA REGIONALE
Scala 1:5000

Simbolo	Descrizione
[Linee rosse e verdi]	Linee di confine e percorsi
[Linee blu e grigie]	Reti idrografiche e drenaggio
[Forme tratteggiate e colorate]	Aree di rischio e consolidamento
[Linee tratteggiate e punteggiate]	Strutture geologiche e idrogeologiche
[Forme geometriche e tratteggiate]	Elementi infrastrutturali e urbanistici



LEGENDA

MOVIMENTI FRANOSI

	ATTIVE	QUIESCENTI	INATTIVE
DEFORMAZIONI SUPERFICIALI (CREEP)	[Pattern]	[Pattern]	[Pattern]
CIRCOLO	[Pattern]	[Pattern]	[Pattern]
SCARPE	[Pattern]	[Pattern]	[Pattern]
COLAMENTO	[Pattern]	[Pattern]	[Pattern]

RIPE D'EROSIONE SCARPE E ORLI DI TERRAZZO IN FASE DI ARRETRAMENTO

ATTIVE: [Symbol] INATTIVE: [Symbol]

RETICOLO IDROGRAFICO

IMPLUVIO
IMPLUVIO CANALIZZATO
RUSCELLAMENTO CONCENTRATO
FOSSO
ASSE TORRENTIZIO
ASSE FLUVIALE

CONDIZIONE DI DEIEZIONE
SORGENTE STAGIONALE
SORGENTE PERENNE

LEGENDA

SOVRASCORRIMENTO
FAGLIA CERTA
FAGLIA PROBABILE
INGHOTTITOIO
SILLA
CONFINI COMUNALI

C1 AREE CONSOLIDATE
SAGUNG
OPERE DI CONSOLIDAMENTO REALIZZATE
CAVA ATTIVA
CAVA ABANDONATA

Città di FAGNANO CASTELLO

Piano Strutturale Comunale
(Legge Urbanistica Regionale n.19 del 16 aprile 2002 e s.m.l.)

CARTA GEOMORFOLOGICA

TAV. GEO 3b | SCALA 1:5.000 | DATA: GENNAIO 2012

APPROVAZIONI IL R.U.P.

I CONSULENTI INCARICATI
Dott. Geol. Gianfranco BARTOLO
Dott.ssa Geol. Maria Trieste ARENA
Dott.ssa Geol. Carmelina DE ROSE
Dott.ssa Geol. Nadine CETRARO