

Comune di Fagnano Castello
Provincia di Cosenza

Piano di Lottizzazione Borgo Sprovieri

PROPRIETARIO: Ing. Giuseppe FRASSETTI
 PROGETTISTA E D.L.: Ing. Pasquale LUCIBELLO
 IL GEOLOGO: Dott. Geol. Gianfranco BARTOLO

TAVOLA GEOLOGICA N. 1

TAV :2a

- Carta geologica Scala 1:5000
 - Carta geologica Scala 1:2000
 - Carta geomorfologica Scala 1:2000
 - Carta con ubicazione indagini Scala 1:2000
 - Sezioni geologiche stato attuale Scala 1:1000

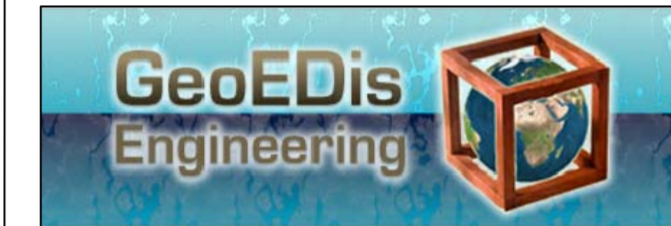
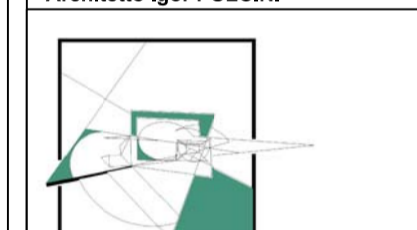
Scala VARIE

DATA : Giugno 2008

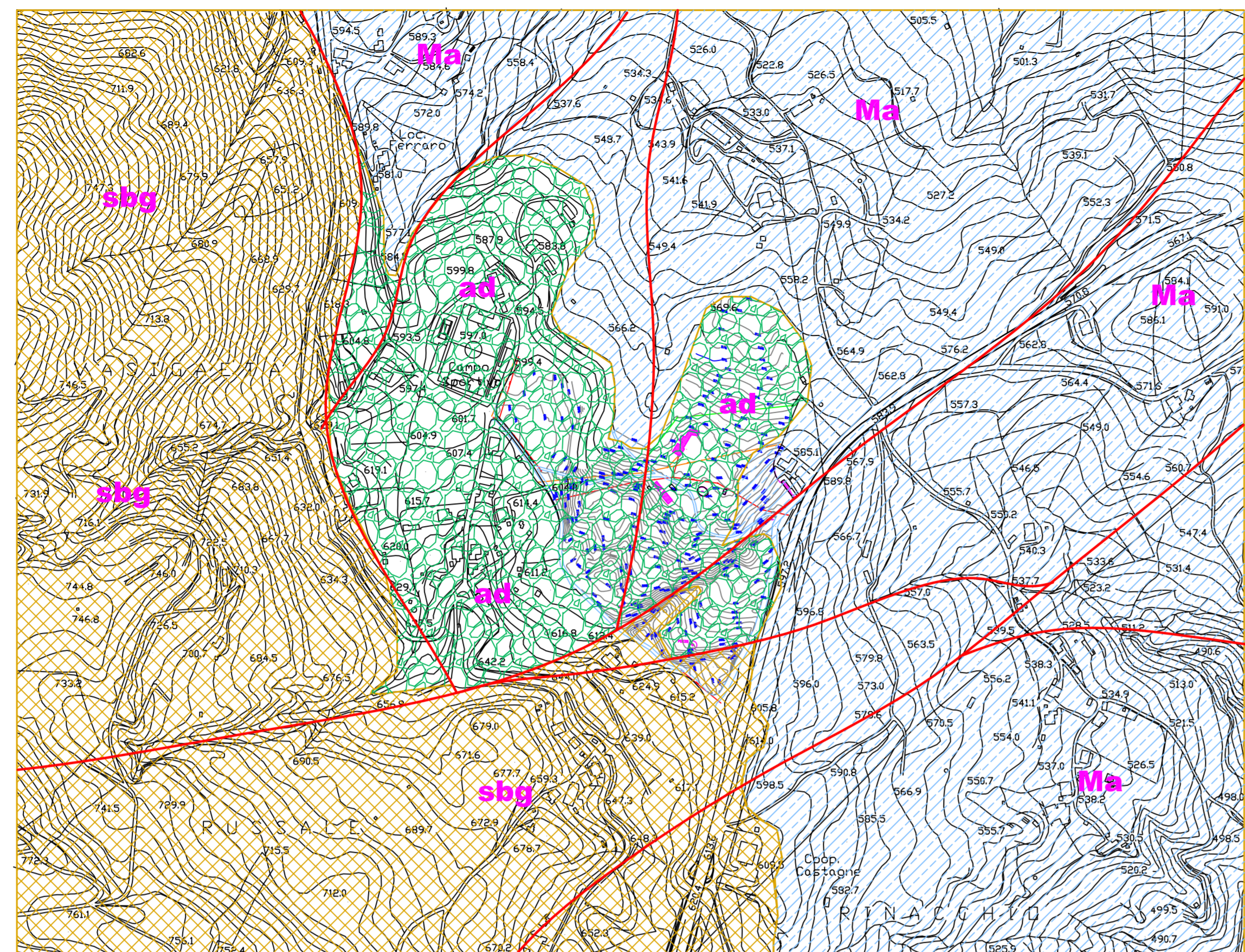
REV. Novembre 2010

COLLABORATORI:
 Progetto di impianto urbanistico e architettonico:
 Architetto Antonio FERRI
 Architetto Igor PULCINI

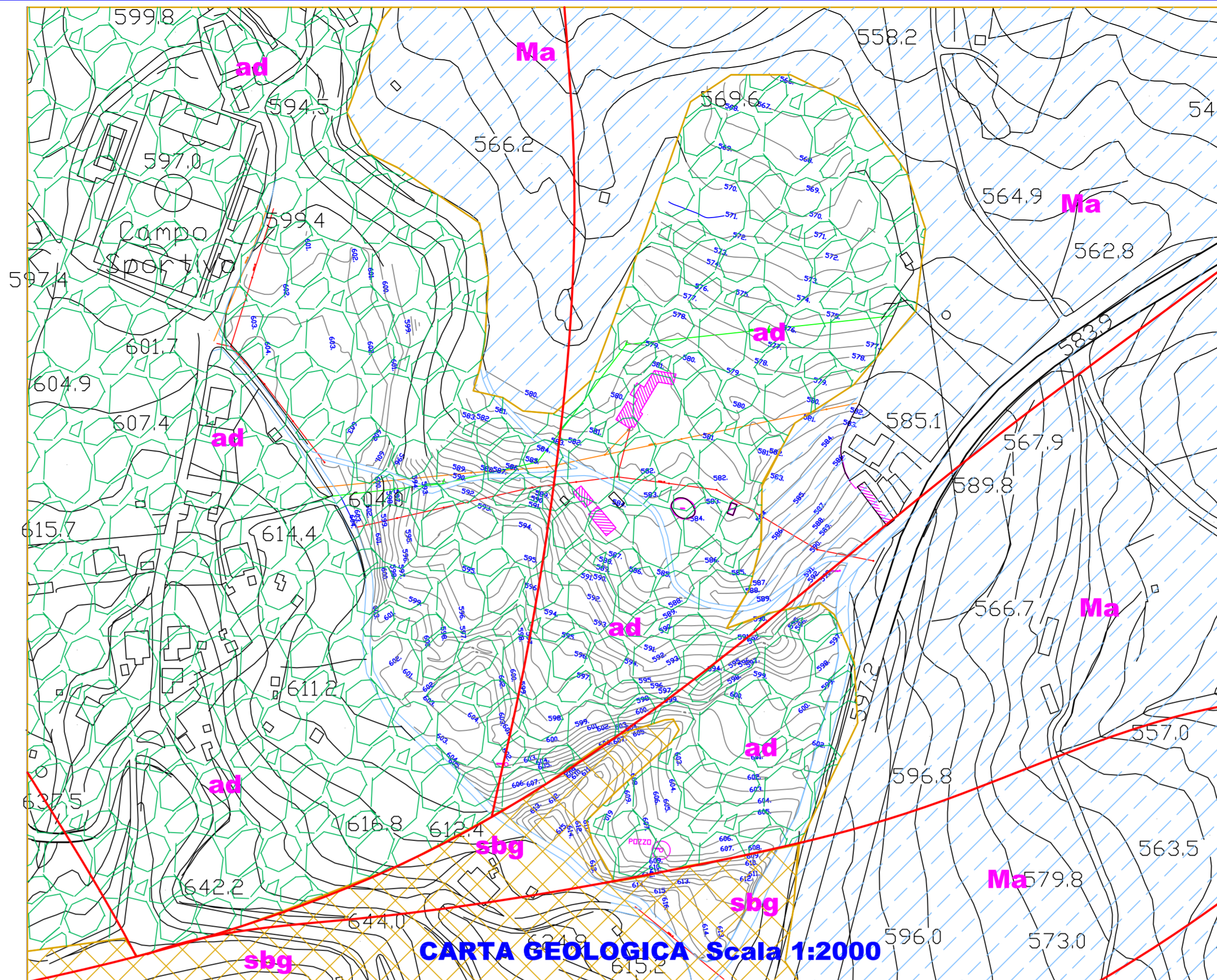
Studi geologici e geotecnici Progetto strutturale:
 Geologo Gianfranco BARTOLO
 Ingegnere Sergio FIGLINO



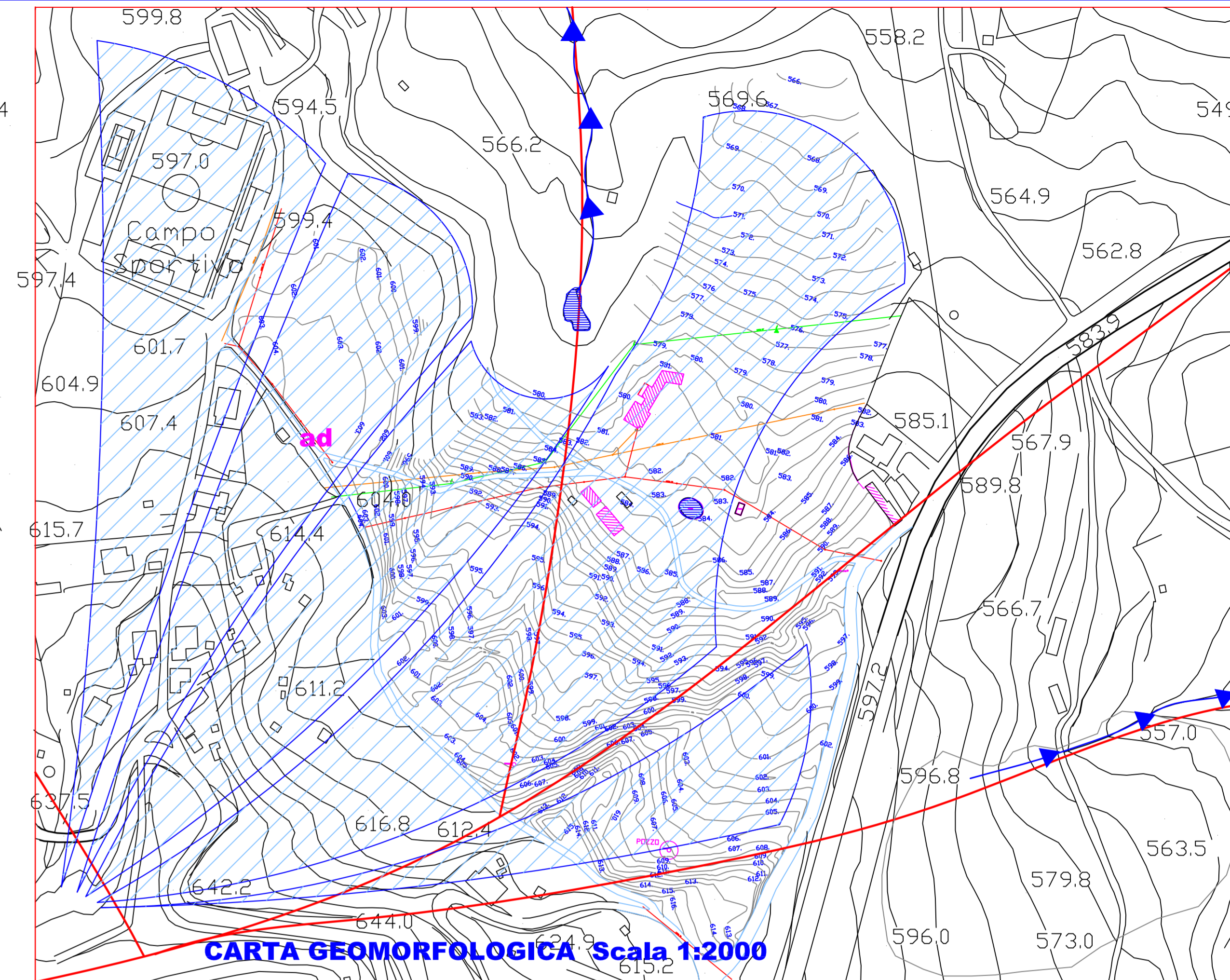
GeoEDis Engineering - via scilla 10 - 87027 Paola (CS); tel 0982610733 fax 0982720207 segreteria@geodis.it



CARTA GEOLOGICA Scala 1:5000



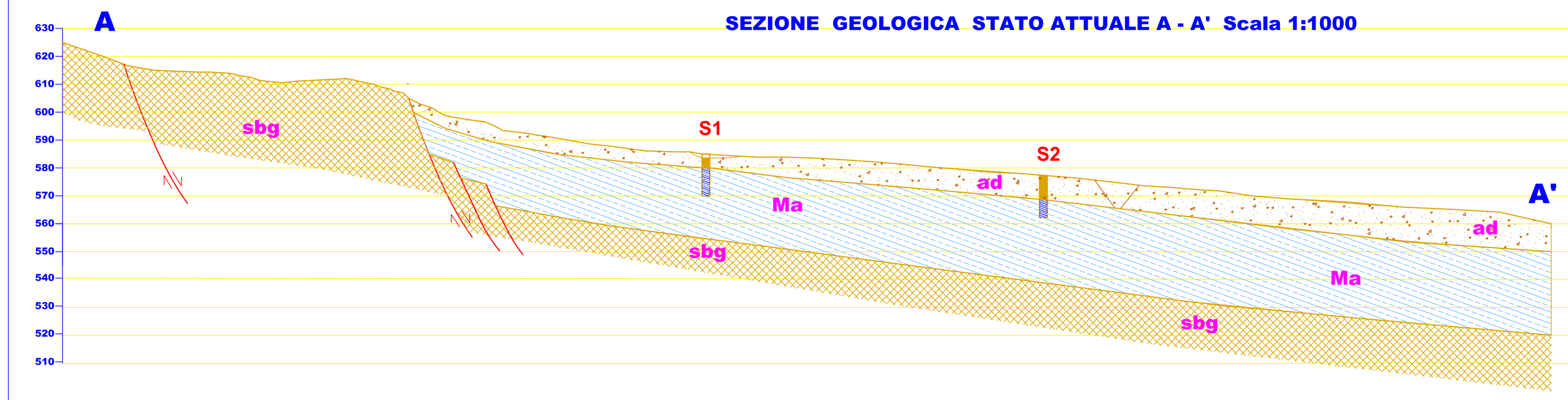
CARTA GEOLOGICA Scala 1:2000



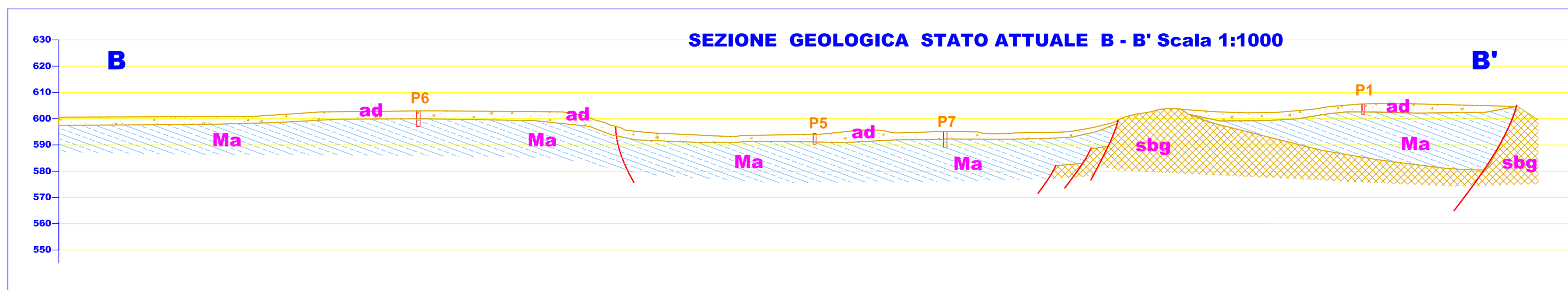
CARTA GEOMORFOLOGICA Scala 1:2000

LEGENDA

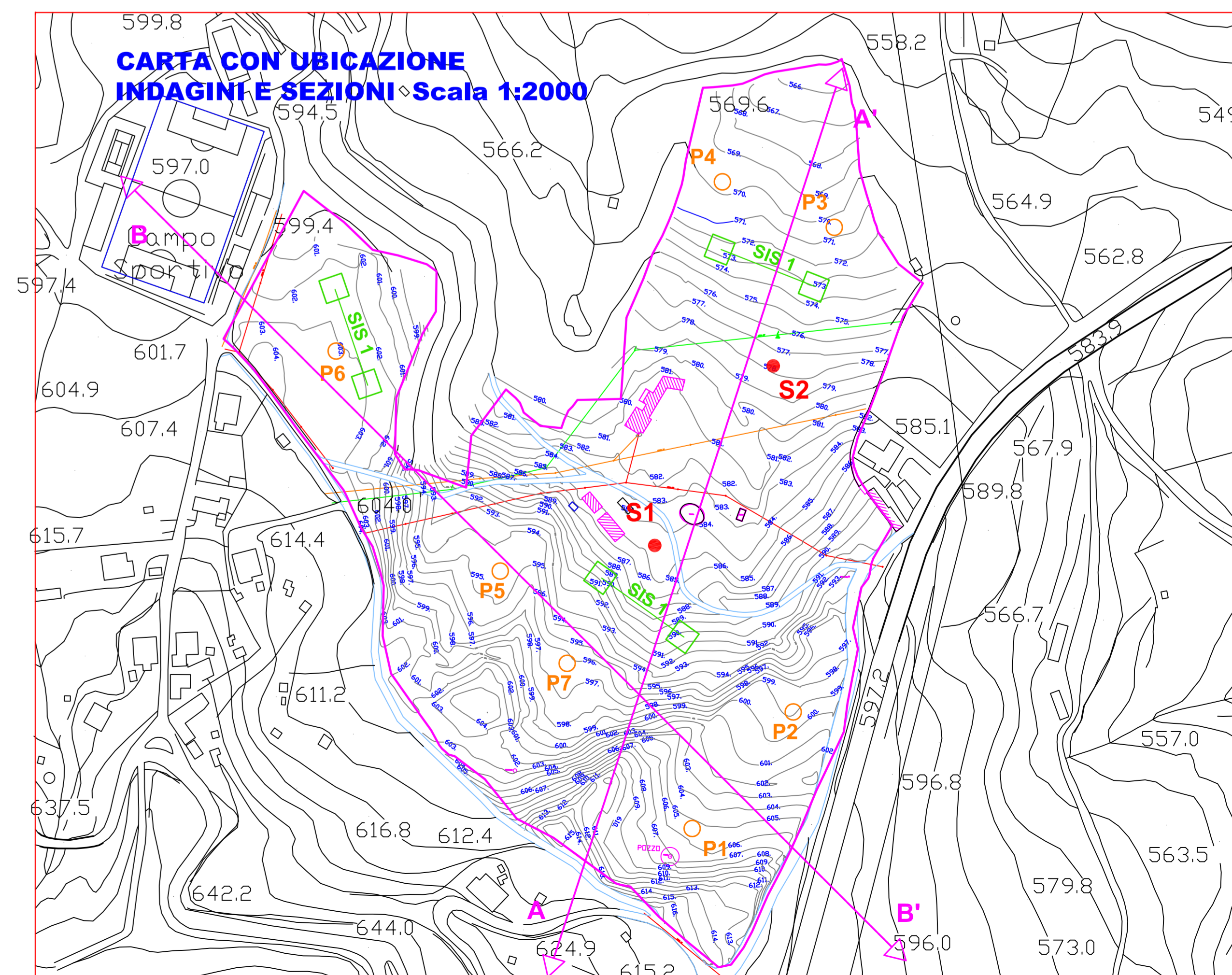
- ad** Detriti di conoidi composti da ciottoli prevalentemente di natura metamorfica in variabili quantità di matrice sabbioso limosa.
- Ma** Argille marnose straterellate con intercalazioni siltifici arenacee
- sbg** Gneiss e scisti biotitici notevolmente fratturati ed alterati ma di consistenza lapidea
- Faglia certa** / **Faglia probabile o sepolta**
- Arco di frana recente e relativo accumulo**
- Ripa d'erosione attiva**
- Impluvio, ruscellamento concentrato, asse torrentizio.**
- Conoide di delezione**
- Sezione geologica**
- S1** Sondaggio a carotaggio continuo
- P1** Prova penetrometrica dinamica leggera
- SIS 1** Stendimento sismico a rifrazione
- AREA IN OGGETTO**



SEZIONE GEOLOGICA STATO ATTUALE A - A' Scala 1:1000



SEZIONE GEOLOGICA STATO ATTUALE B - B' Scala 1:1000



CARTA CON UBICAZIONE INDAGINI E SEZIONI Scala 1:2000