

*ing. Marina Ivano
Corso Garibaldi, 42/C
87050 Piane Crati
Tel. 0984 422789*

Studio Professionale

**COMUNE DI
FAGNANO CASTELLO
(Provincia di Cosenza)**

Committente

***PROGRAMMA STRAORDINARIO STRALCIO DI
INTERVENTI AL PATRIMONIO SCOLASTICO -
DELIBERA CIPE N. 32 DEL 2010 -
“ELIMINAZIONE VULNERABILITÀ EDIFICI
SCOLASTICI DEGLI ELEMENTI ANCHE NON
STRUTTURALI”***

***LAVORI DI MESSA IN SICUREZZA EDIFICIO
SCOLASTICO COMPRENDENTE SCUOLA
MEDIA DI 1° GRADO E LICEO CLASSICO
STATALE***

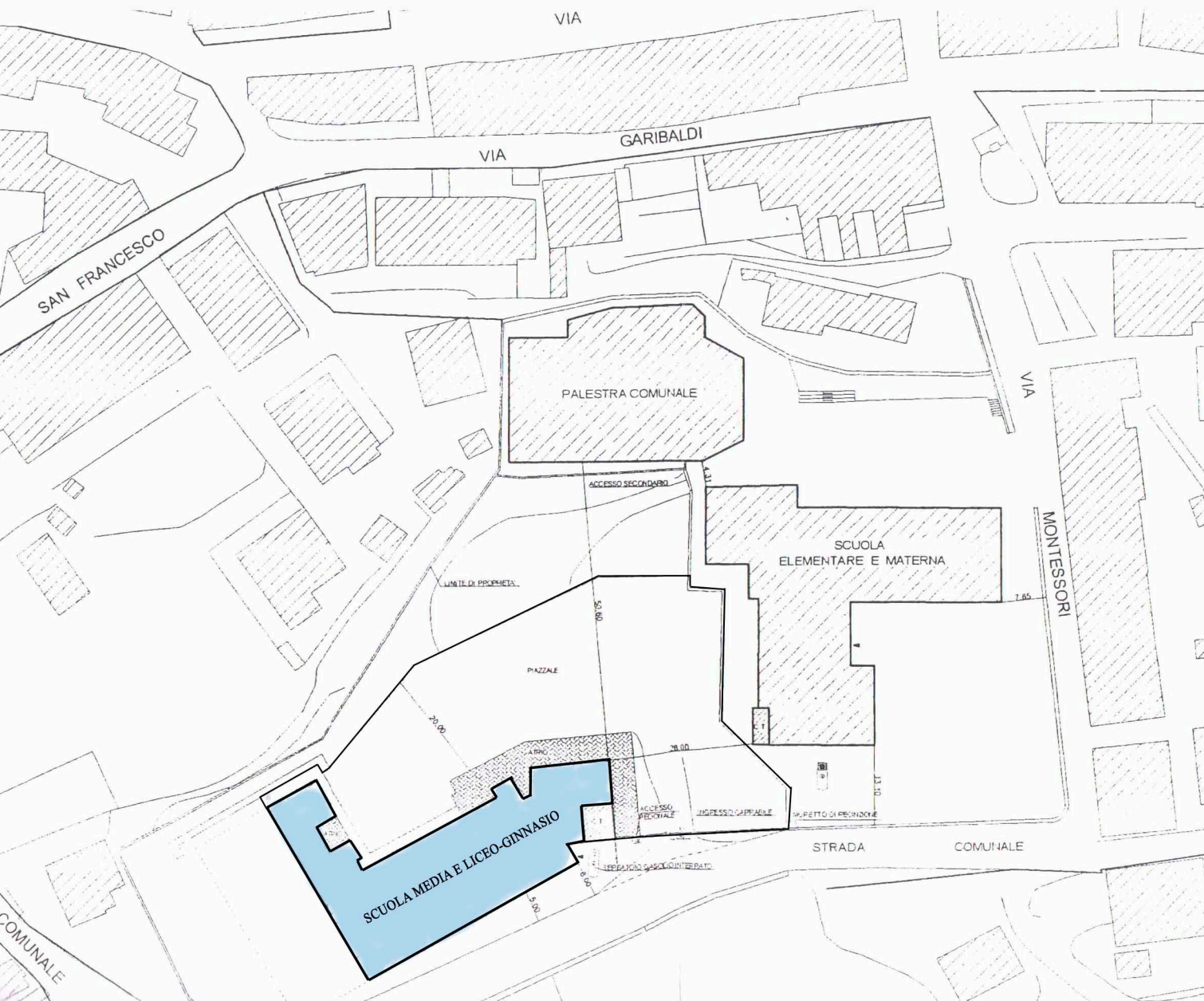
**PROGETTO
ESECUTIVO**

Elaborati Grafici Stato Futuro

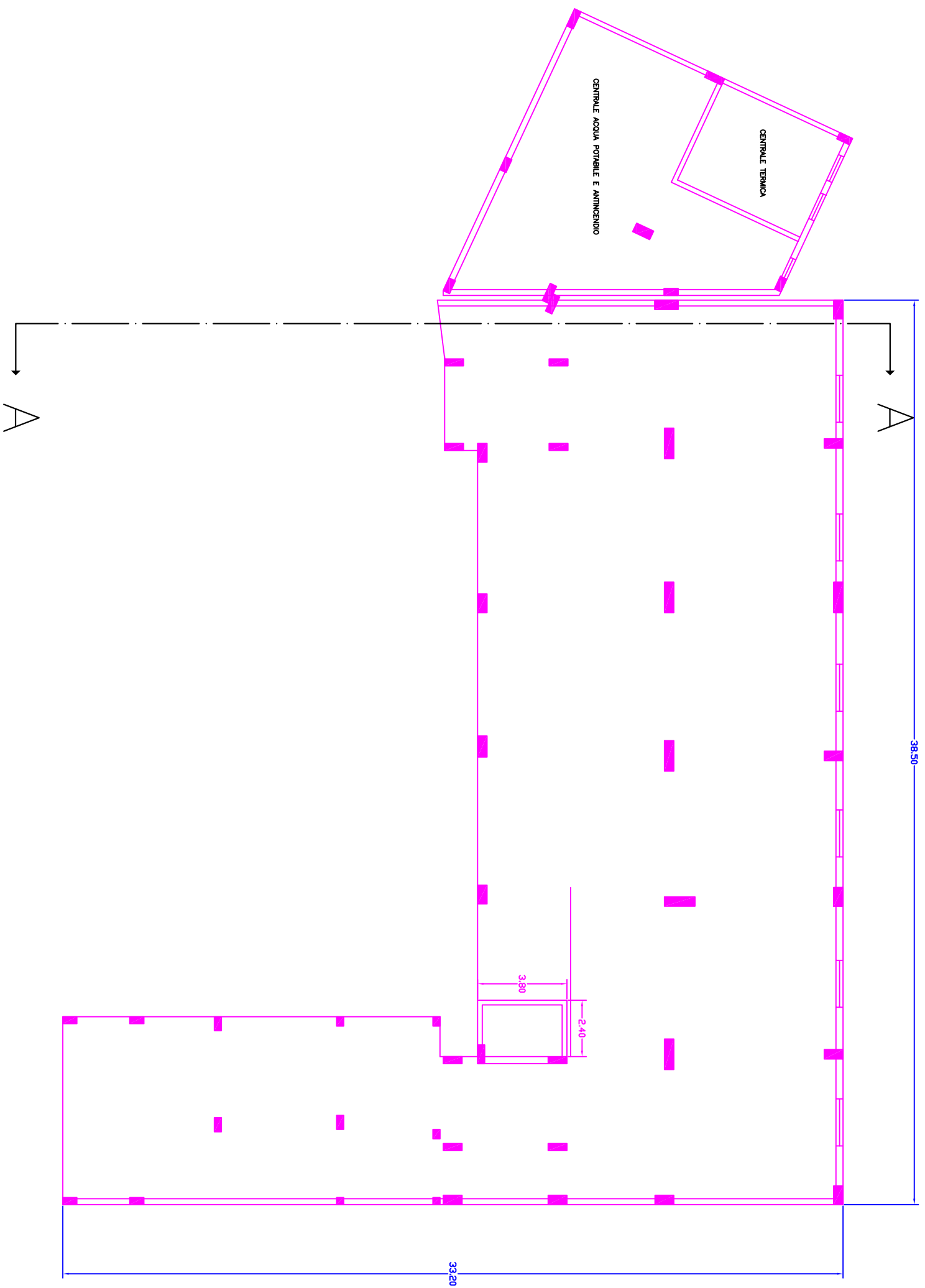
Tav. n. 4

ing. Marina Ivano

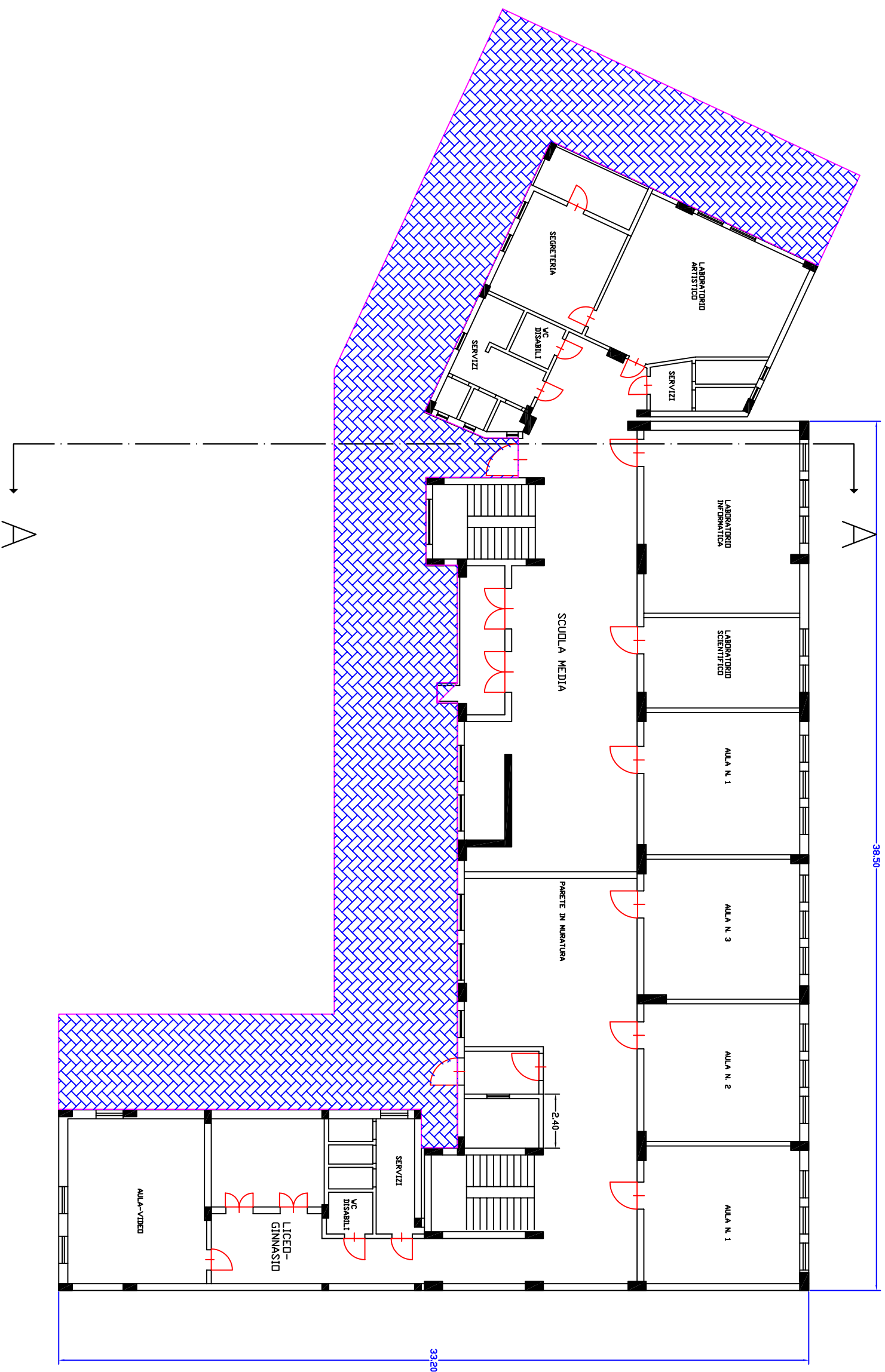
PLANIMETRIA PARTICOLAREGGIATA



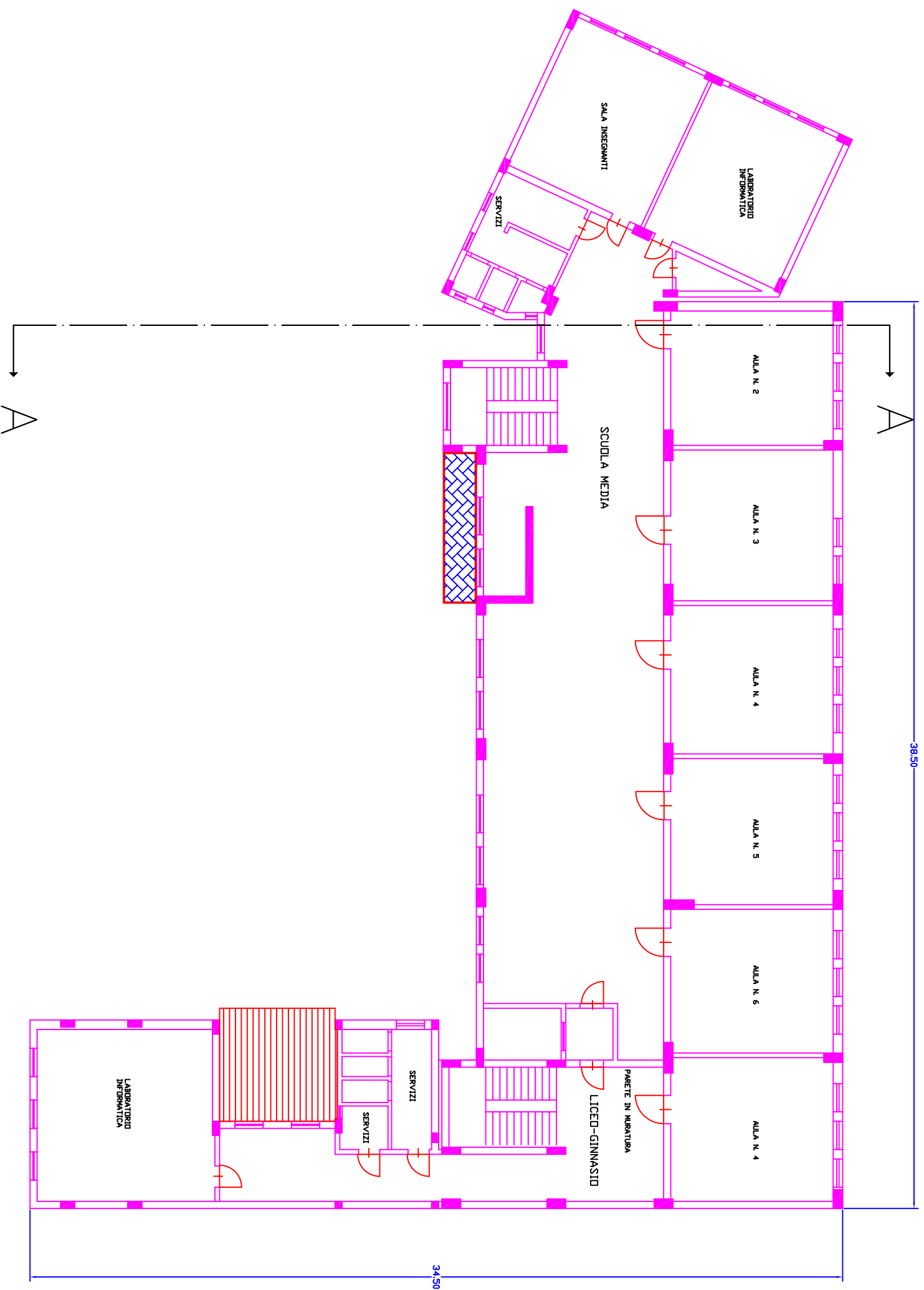
SEMINTERRATO



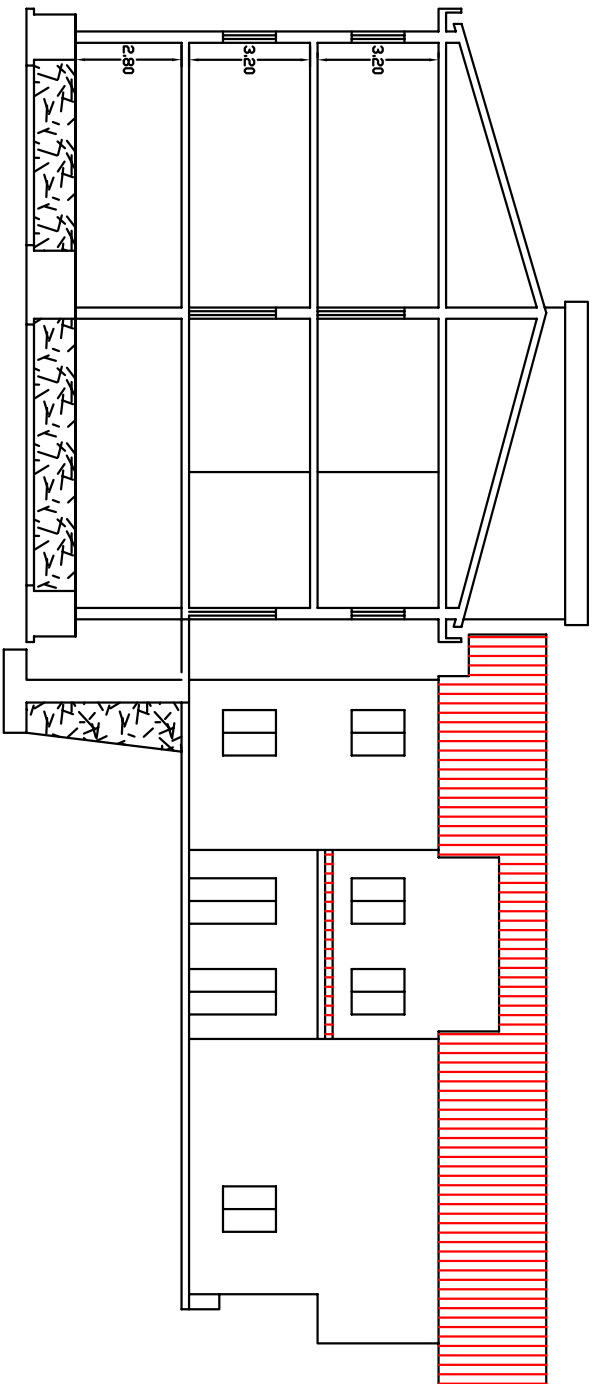
PIANO TERRA



PIANO PRIMO



SEZIONE A-A



PROSPETTO PRINCIPALE

